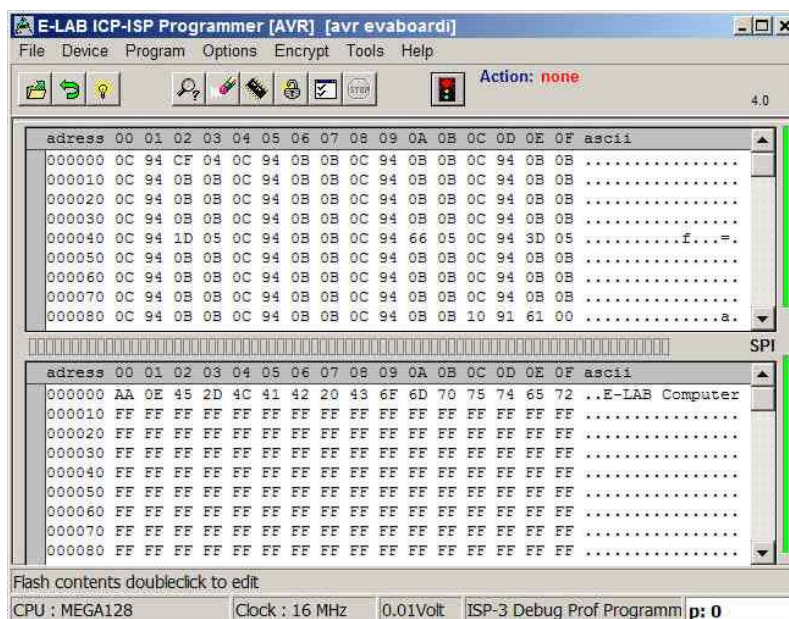


UPP2-USB



Standalone Betrieb mit miniSD Flash Karte
Bis zu 64 Projekte auf der Karte anwählbar
Komfortable Benutzer Führung
Komplett über den PC steuerbar



Incircuit Programmierer für AVR, AT89Sxx, AT89LSxx, AT89LPxx, TI CC1110, CC2510 und CC2430, Renesas R8C AVR S1200...mega2560 in ISP + JTAG Mode, XMega/PDI, Tiny/TPI

- Anschluss an den PC über die USB Schnittstelle
- UPP2-USB arbeitet im High-Speed USB-2 Modus (480Mbit/sec). Kann auch an USB-1 Ports und HUBs angeschlossen werden
- Kein Netzteil erforderlich. Gerät wird von der Schnittstelle des PC's (USB oder vom Target) versorgt.
- Automatische Anpassung an die Spannung der Ziel-CPU (2.7-6Volt, ca. 20mA)
- Komfortable und umfangreiche Software
- Software läuft unter XP/Vista/Windows7, 32 und 64bit. Win98 mit Einschränkungen.
- Kleines, leichtes, handliches Gerät 100x55x20mm
- Unterstützt alle SPI, JTAG, PDI und TPI programmierbaren **AVRs**
- Unterstützt die **XMegas** mit PDI Interface
- Unterstützt die Tinsys mit TPI Interface
- Unterstützt alle SPI programmierbare **AT89Sxx**, **AT89LSxx** und **AT89LPxx** Typen
- Unterstützt die TI/ChipCon **CC1110**, **CC2510** und **CC2430** Familie
- **Programmierbare Ausgangsspannung** (Speisung) für das Zielsystem. 3.3..5.2Volt 30mA..300mA
- Selbst Update mit neuer Firmware über das Internet.
- Programmiert **128kB** Flash in ca. **3sec** (Mega128 JTAG Mode)
- 2 Programmier Modes, transparent = gesteuert durch den PC und Portabel = gesteuert durch Projekte in der removable mini-SD Karte (included)
- Es können bis zu 64 Projekte auf der Karte abgelegt und durch ein komfortables Menu gestartet werden.
- Option Adapter von Atmel 6pol SPI zu Atmel 10pol Programmierstecker (nicht enthalten)
- Option Adapter von E-LAB JTAG zu Atmel JTAG Programmierstecker (nicht enthalten)
- Option Adapter von UPP2 6pin auf TI/ChipCon CC2430 Evaluation Board (nicht enthalten)
- **UPP2-USB** mit USB Anschluss ist optimal für die Arbeits und Reparatur Station geeignet.
- Weil portabel, auch sehr gut für den Service geeignet
- Durch eine hervorragend gestaltete Benutzer Führung über das Graphic Display auch für ungeübte Anwender problemlos zu bedienen.
- Dadurch bestens für den in-House Service und allgemeinen **Service Bereich** das absolut beste Gerät.

UPP2-USB €364.00 +ship +MwSt
Netzteil 110..230V und miniSD Flash Karte enthalten

made in Germany

E-LAB Computers
Grombacherstr. 27
D74906 Bad Rappenau

Tel. 07268/9124-0
Fax. 07268/9124-24
www.e-lab.de info@e-lab.de

Daten Übertragung

1. Vom PC mit einem Flash Writer in die miniSD Flashkarte



2. Vom PC über den Programmer in die miniSD Karte



Programmieren

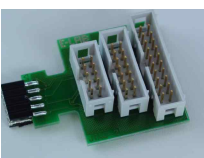
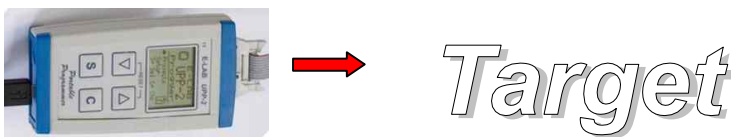
1. Vom PC aus ohne Benutzung der Flash Karte im **Direkt Modus**



2. Vom PC unter Benutzung der Flash Karte im UPP2-USB im **Indirekt Modus**



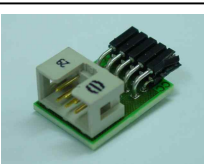
3. Ohne PC im **Stand-alone Modus** aus der miniSD Karte heraus



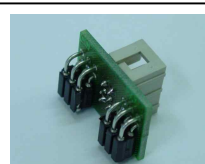
Als Option ist ein Adapter von E-LAB 10pin JTAG auf Atmel 10pin JTAG erhältlich



Als Option ist ein Adapter von E-LAB 6pin SPI auf AVR 10pin SPI erhältlich



Als Option ist ein Adapter für die Chipcon Evaluation Boards CC1110..CC2511 erhältlich



Als Option ist ein Adapter für das Chipcon Evaluation Board CC2430DB erhältlich

E-LAB Computers
Grombacherstr. 27
D74906 Bad Rappenau

Tel. 07268/9124-0
Fax. 07268/9124-24
www.e-lab.de info@e-lab.de