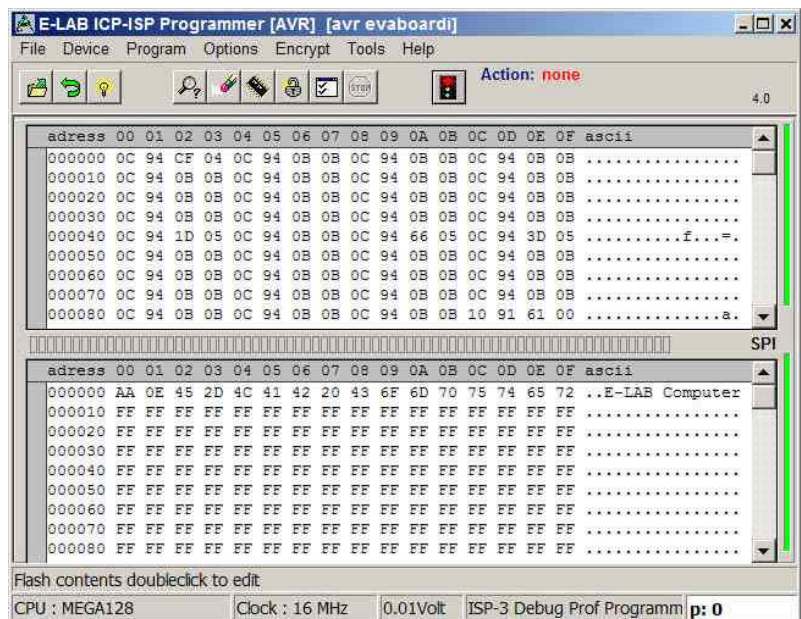


UPP2-X mit AES encryption



Standalone Betrieb mit microSD Flash Karte. Bis zu 63 Projekte auf der Karte anwählbar. Komfortable Benutzer Führung
Komplett über den PC steuerbar.
Interner Akku 3.7V/700mAh



Incircuit Programmierer für AVR, XMega, AT89Sxx, AT89LSxx, AT89LPxx, TI CC1110, CC2510 und CC2430, AVR S1200...mega2560 in ISP + JTAG, XMega/PDI, Tiny/TPI/UPDI

- UPP2-X arbeitet im full-Speed USB-2 Modus. Kann auch an USB-1 Ports und HUBs angeschlossen werden
- Kein Netzteil erforderlich. Gerät wird von der Schnittstelle des PC's (USB) oder vom Target oder internem Akku versorgt.
- Automatische Anpassung an die Spannung der Ziel-CPU (1.7-5.5Volt, ca. 60mA)
- Komfortable und umfangreiche Software
- Software läuft unter XP/Vista/Windows7, 32 und 64bit. Win98 mit Einschränkungen.
- Kleines, leichtes, handliches Gerät 100x55x20mm
- Unterstützt alle SPI, JTAG, PDI und TPI programmierbaren **AVRs**
- Unterstützt die **XMegas** mit PDI Interface
- Unterstützt die Tinsys mit TPI und **UPDI** Interface
- Unterstützt alle SPI programmierbare **AT89Sxx**, **AT89LSxx** und **AT89LPxx** Typen
- Unterstützt die TI/ChipCon **CC1110**, **CC2510** und **CC2430** Familie
- Unterstützt die Serial Flash (SPI-Flash) **AT25DFxxx**, **S25FLxxx** und **SST25VFxxx**
- **Programmierbare Ausgangsspannung** (Speisung) für das Zielsystem. 1.8..5.2Volt 30mA..300mA
- Selbst Update mit neuer Firmware über das Internet.
- Programmiert **128kB** Flash in ca. **3sec** (Mega128 JTAG Mode)
- 2 Programmier Modes, transparent = gesteuert durch den PC und Portabel = gesteuert durch Projekte in der removable micro-SD Karte (included)
- Es können bis zu 63 Projekte auf der Karte abgelegt und durch ein komfortables Menu gestartet werden.
- Netzteil 5V/800mA
- Auto Ladegerät
- USB Kabel
- 2 Programmierkabel, 10pin und 6pin
- **UPP2-X** mit USB Anschluss ist optimal für die Arbeits und Reparatur Station geeignet.
- Weil portabel, auch sehr gut für den Service geeignet
- Durch eine hervorragend gestaltete Benutzer Führung über das Graphic Display auch für ungeübte Anwender problemlos zu bedienen.
- Dadurch bestens für den in-House Service und allgemeinen **Service Bereich** das absolut beste Gerät.

UPP2-X €364.00 +ship +MwSt

E-LAB Computers
Grombacherstr. 27
D74906 Bad Rappenau

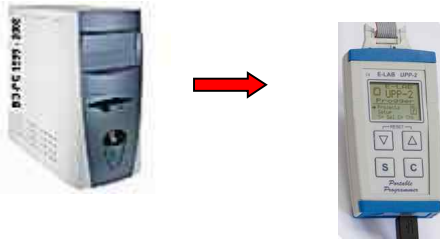
Tel. 07268/9124-0
Fax. 07268/9124-24
www.e-lab.de info@e-lab.de

Daten Übertragung

1. Vom PC mit einem Flash Writer in die microSD Flashkarte



2. Vom PC über den Programmierer in die microSD Karte



Programmieren

1. Vom PC aus ohne Benutzung der Flash Karte im **Direkt Modus**



2. Vom PC unter Benutzung der Flash Karte im UPP2-X im **Indirekt Modus**



3. Ohne PC im **Stand-alone Modus** aus der microSD Karte heraus

